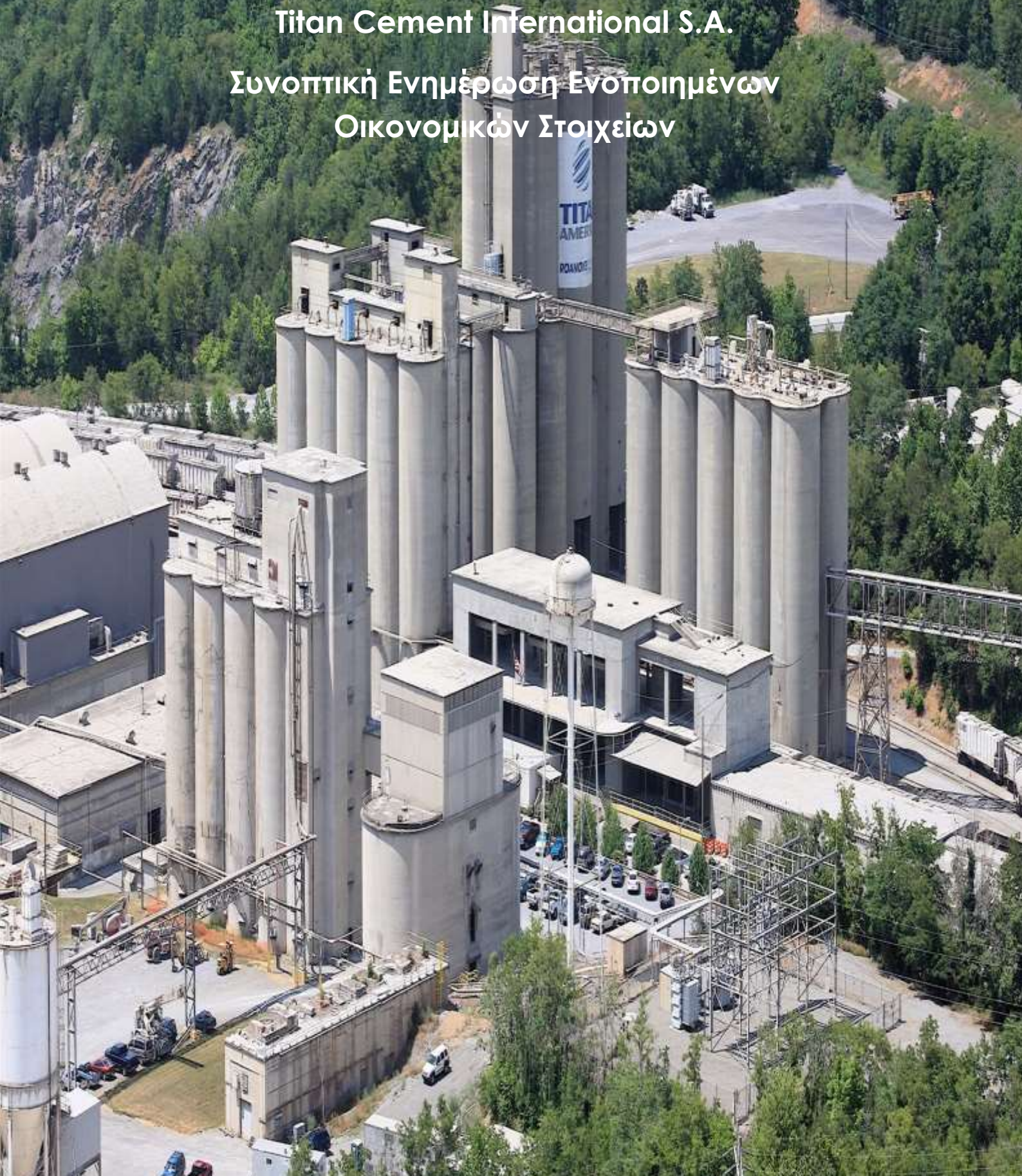




1 Ιανουαρίου – 30 Σεπτεμβρίου 2019

Titan Cement International S.A.

Συνοπτική Ενημέρωση Ενοποιημένων  
Οικονομικών Στοιχείων



## Σύνοψη Ενδιάμεσης Ενοποιημένης Κατάστασης Αποτελεσμάτων

(Ποσά σε χιλιάδες €)

	Για το εννεάμηνο που έληξε την 30/9	
	2019	2018
Κύκλος εργασιών	1.208.547	1.101.905
Κόστος πωλήσεων	-888.045	-802.192
<b>Μικτά κέρδη προ αποσβέσεων και απομειώσεων</b>	<b>320.502</b>	<b>299.713</b>
Άλλα έσοδα εκμετάλλευσης	12.198	12.362
Έξοδα διοικητικής λειτουργίας	-98.081	-91.657
Έξοδα λειτουργίας διάθεσης	-20.015	-16.455
Άλλα έξοδα εκμετάλλευσης	-6.189	-7.015
<b>Κέρδη προ φόρων, χρηματοδοτικών, επενδυτικών αποτελεσμάτων, αποσβέσεων και απομειώσεων (EBITDA)</b>	<b>208.415</b>	<b>196.948</b>
Αποσβέσεις που αναλογούν στο κόστος πωλήσεων	-95.107	-80.000
Αποσβέσεις που αναλογούν στα έξοδα διοικητικής λειτουργίας και διάθεσης	-6.709	-3.596
Απομειώσεις ενσώματων και ασώματων ακινητοποιήσεων που αναλογούν στο κόστος πωλήσεων	-538	-
<b>Κέρδη προ φόρων, χρηματοδοτικών και επενδυτικών αποτελεσμάτων</b>	<b>106.061</b>	<b>113.352</b>
Έξοδα συμμετοχών και χρεογράφων	-	-123
Έσοδα χρηματοοικονομικής λειτουργίας	1.485	1.335
Έξοδα χρηματοοικονομικής λειτουργίας	-47.568	-48.998
(Ζημιές)/κέρδη από συναλλαγματικές διαφορές	-2.654	5.321
Συμμετοχή στις ζημιές συγγενών εταιριών και κοινοπραξιών	-711	-4.987
<b>Κέρδη προ φόρων</b>	<b>56.613</b>	<b>65.900</b>
Φόρος εισοδήματος	-9.753	-14.118
<b>Κέρδη περιόδου</b>	<b>46.860</b>	<b>51.782</b>
<b>Τα καθαρά κέρδη αναλογούν σε :</b>		
Μετόχους της Εταιρίας	45.250	50.239
Μη ελέγχουσες συμμετοχές	1.610	1.543
	<b>46.860</b>	<b>51.782</b>
<b>Κέρδη μετά από φόρους ανά μετοχή - βασικά (σε €)</b>	<b>0,5704</b>	<b>0,6254</b>
<b>Κέρδη μετά από φόρους ανά μετοχή - προσαρμοσμένα (σε €)</b>	<b>0,5640</b>	<b>0,6201</b>

## Σύνοψη Ενδιάμεσης Ενοποιημένης Κατάστασης Συνολικού Εισοδήματος

(ποσά σε χιλιάδες €)

	Για το εννεάμηνο που έληξε την 30/9	
	2019	2018
<b>Κέρδη περιόδου</b>	<b>46.860</b>	<b>51.782</b>
<b>Λοιπά συνολικά εισοδήματα:</b>		
Επίδραση ισοτιμιών από την μετατροπή οικονομικών καταστάσεων θυγατρικών εταιριών σε ξένο νόμισμα	44.843	-17.354
Άλλα λοιπά συνολικά εισοδήματα	11.366	2.170
Αναβαλλόμενος φόρος	-2.557	-488
	<b>8.809</b>	<b>1.682</b>
<b>Καθαρά λοιπά εισοδήματα/(ζημιές)</b>	<b>53.652</b>	<b>-15.672</b>
<b>Σύνολο συγκεντρωτικών εισοδημάτων περιόδου μετά από φόρους</b>	<b>100.512</b>	<b>36.110</b>
<b><u>Αναλογούν σε:</u></b>		
Μετόχους της Εταιρίας	97.073	33.179
Μη ελέγχουσες συμμετοχές	3.439	2.931
	<b>100.512</b>	<b>36.110</b>

## Σύνοψη Ενδιάμεσης Ενοποιημένης Κατάστασης Χρηματοοικονομικής Θέσης

(Ποσά σε χιλιάδες €)

### Ενεργητικό

Ενσώματες ακινητοποιήσεις και επενδυτικά πάγια

Ασώματες ακινητοποιήσεις

Συμμετοχές σε συγγενείς εταιρίες και κοινοπραξίες

Λοιπά μη κυκλοφορούντα περιουσιακά στοιχεία

Αναβαλλόμενες φορολογικές απαιτήσεις

### **Σύνολο μη κυκλοφορούντων περιουσιακών στοιχείων**

Αποθέματα

Απαιτήσεις, προπληρωμές και λοιπά κυκλοφορούντα περιουσιακά στοιχεία

Ταμειακά διαθέσιμα και ισοδύναμα

### **Σύνολο κυκλοφορούντων περιουσιακών στοιχείων**

### **Σύνολο Ενεργητικού**

### Ίδια Κεφάλαια και Υποχρεώσεις

Μετοχικό κεφάλαιο

Διαφορά από έκδοση μετοχών υπέρ το άρτιο

Λοιπά ίδια κεφάλαια

Αποθεματικό αναδιοργάνωσης

Λοιπά αποθεματικά

Κέρδη εις νέο

### **Ίδια κεφάλαια που αναλογούν σε μετόχους της Μητρικής Εταιρίας**

Μη ελέγχουσες συμμετοχές

### **Σύνολο ιδίων κεφαλαίων (α)**

Μακροπρόθεσμες δανειακές υποχρεώσεις

Αναβαλλόμενες φορολογικές υποχρεώσεις

Υποχρεώσεις συνταξιοδοτικών παροχών

Προβλέψεις

Λοιπές μακροπρόθεσμες υποχρεώσεις

### **Σύνολο μακροπρόθεσμων υποχρεώσεων**

Βραχυπρόθεσμες δανειακές υποχρεώσεις

Προμηθευτές, υποχρεώσεις από φόρο εισοδήματος και λοιπές υποχρεώσεις

Προβλέψεις

### **Σύνολο βραχυπρόθεσμων υποχρεώσεων**

### **Σύνολο υποχρεώσεων (β)**

### **Σύνολο Ιδίων Κεφαλαίων και Υποχρεώσεων (α+β)**

	30/9/2019	31/12/2018
<b>Ενεργητικό</b>		
Ενσώματες ακινητοποιήσεις και επενδυτικά πάγια	1.751.916	1.660.094
Ασώματες ακινητοποιήσεις	427.792	405.221
Συμμετοχές σε συγγενείς εταιρίες και κοινοπραξίες	112.342	117.567
Λοιπά μη κυκλοφορούντα περιουσιακά στοιχεία	27.715	17.412
Αναβαλλόμενες φορολογικές απαιτήσεις	13.021	8.715
<b>Σύνολο μη κυκλοφορούντων περιουσιακών στοιχείων</b>	<b>2.332.786</b>	<b>2.209.009</b>
Αποθέματα	302.259	286.561
Απαιτήσεις, προπληρωμές και λοιπά κυκλοφορούντα περιουσιακά στοιχεία	248.305	243.694
Ταμειακά διαθέσιμα και ισοδύναμα	123.841	171.000
<b>Σύνολο κυκλοφορούντων περιουσιακών στοιχείων</b>	<b>674.405</b>	<b>701.255</b>
<b>Σύνολο Ενεργητικού</b>	<b>3.007.191</b>	<b>2.910.264</b>
<b>Ίδια Κεφάλαια και Υποχρεώσεις</b>		
Μετοχικό κεφάλαιο	1.150.113	291.982
Διαφορά από έκδοση μετοχών υπέρ το άρτιο	15.321	22.826
Λοιπά ίδια κεφάλαια	-113.533	-109.142
Αποθεματικό αναδιοργάνωσης	-1.188.374	-
Λοιπά αποθεματικά	1.076.912	738.487
Κέρδη εις νέο	470.349	449.980
<b>Ίδια κεφάλαια που αναλογούν σε μετόχους της Μητρικής Εταιρίας</b>	<b>1.410.788</b>	<b>1.394.133</b>
Μη ελέγχουσες συμμετοχές	82.080	77.157
<b>Σύνολο ιδίων κεφαλαίων (α)</b>	<b>1.492.868</b>	<b>1.471.290</b>
Μακροπρόθεσμες δανειακές υποχρεώσεις	850.603	745.222
Αναβαλλόμενες φορολογικές υποχρεώσεις	110.786	94.414
Υποχρεώσεις συνταξιοδοτικών παροχών	33.996	32.741
Προβλέψεις	30.863	28.391
Λοιπές μακροπρόθεσμες υποχρεώσεις	22.562	9.891
<b>Σύνολο μακροπρόθεσμων υποχρεώσεων</b>	<b>1.048.810</b>	<b>910.659</b>
Βραχυπρόθεσμες δανειακές υποχρεώσεις	163.916	197.637
Προμηθευτές, υποχρεώσεις από φόρο εισοδήματος και λοιπές υποχρεώσεις	295.393	318.912
Προβλέψεις	6.204	11.766
<b>Σύνολο βραχυπρόθεσμων υποχρεώσεων</b>	<b>465.513</b>	<b>528.315</b>
<b>Σύνολο υποχρεώσεων (β)</b>	<b>1.514.323</b>	<b>1.438.974</b>
<b>Σύνολο Ιδίων Κεφαλαίων και Υποχρεώσεων (α+β)</b>	<b>3.007.191</b>	<b>2.910.264</b>

**Σύνοψη Ενδιάμεσης Ενοποιημένης Κατάστασης Ταμειακών Ροών**

(Ποσά σε χιλιάδες €)

	Για το εννέαμηνο που έληξε την 30/9	
	2019	2018
<b>Ταμειακές Ροές Λειτουργικών Δραστηριοτήτων</b>		
Κέρδη προ φόρων	<b>56.613</b>	<b>65.900</b>
Μη ταμειακές προσαρμογές	155.965	131.187
Προσαρμοσμένο κέρδος περιόδου πριν από τις μεταβολές του κεφαλαίου κίνησης	<b>212.578</b>	<b>197.087</b>
Αύξηση αποθεμάτων	-1.752	-16.480
Αύξηση απαιτήσεων από πελάτες και λοιπούς λογαριασμούς	-31.117	-33.608
Μείωση τρεχουσών υποχρεώσεων (πλην τραπεζών)	-17.780	-6.610
Εισροές διαθεσίμων από την κύρια εκμετάλλευση	<b>161.929</b>	<b>140.389</b>
Καταβολή φόρου εισοδήματος	-6.947	-7.045
<b>Σύνολο εισροών από λειτουργικές δραστηριότητες</b>	<b>154.982</b>	<b>133.344</b>
<b>Ταμειακές Ροές Επενδυτικών Δραστηριοτήτων</b>		
Πληρωμές για την απόκτηση ενσώματων και ασώματων ακινητοποιήσεων	-75.513	-77.310
Εισπράξεις από πωλήσεις ενσώματων και ασώματων ακινητοποιήσεων	6.035	984
Μερίσματα εισπραχθέντα	2.563	2.022
Καθαρές εισπράξεις/(πληρωμές) λόγω μειώσεων/αυξήσεων σε επενδύσεις συνδεδεμένων εταιριών ή συμμετοχών και άλλων επενδυτικών δραστηριοτήτων	1.320	-19.143
<b>Σύνολο εκροών από επενδυτικές δραστηριότητες</b>	<b>-65.595</b>	<b>-93.447</b>
<b>Ταμειακές Ροές Χρηματοδοτικών Δραστηριοτήτων</b>		
Καθαρές πληρωμές τόκων και συναφών εξόδων	-44.464	-38.478
Καθαρές (πληρωμές)/εισπράξεις για αγορά/πώληση ιδίων μετοχών	-6.187	-5.218
Λοιπές πληρωμές χρηματοδοτικών δραστηριοτήτων	-65.799	-48.542
Καθαρές (πληρωμές)/εισπράξεις δανείων	-23.297	57.193
<b>Σύνολο εκροών από χρηματοδοτικές δραστηριότητες</b>	<b>-139.747</b>	<b>-35.045</b>
<b>Καθαρή (μείωση)/αύξηση στα ταμειακά διαθέσιμα και ισοδύναμα περιόδου</b>	<b>-50.360</b>	<b>4.852</b>
Ταμειακά διαθέσιμα και ισοδύναμα έναρξης περιόδου	171.000	154.247
Επίδραση συναλλαγματικών διαφορών	3.201	2.856
<b>Ταμειακά διαθέσιμα και ισοδύναμα λήξης περιόδου</b>	<b>123.841</b>	<b>161.955</b>

## Σύνοψη των στοιχείων ανά τομέα πληροφόρησης

(ποσά σε χιλιάδες €)

### Πληροφόρηση ανά λειτουργικό τομέα

	Ελλάδα και Δυτική Ευρώπη		Βόρεια Αμερική		Νοτιοανατολική Ευρώπη		Ανατολική Μεσόγειος		Σύνολο	
	2019	2018	2019	2018	2019	2018	2019	2018	2019	2018
<b>Περίοδος από 1/1-30/9</b>										
Κύκλος εργασιών	185.184	173.438	721.576	639.259	194.747	175.194	107.040	114.014	1.208.547	1.101.905
Κέρδη προ φόρων, χρηματοδοτικών, επενδυτικών αποτελεσμάτων, αποσβέσεων και απομειώσεων (EBITDA)	15.475	10.664	136.984	127.927	58.951	44.453	-2.995	13.904	208.415	196.948
	30/9/2019	31/12/2018	30/9/2019	31/12/2018	30/9/2019	31/12/2018	30/9/2019	31/12/2018	30/9/2019	31/12/2018
Σύνολο ενεργητικού τομέων εκτός Κοινοπραξιών	542.626	563.634	1.164.807	1.095.281	519.194	492.607	677.237	650.607	2.903.864	2.802.129
Σύνολο ενεργητικού Κοινοπραξιών									103.327	108.135
Σύνολο ενεργητικού									3.007.191	2.910.264
Σύνολο υποχρεώσεων	406.261	392.250	651.361	596.913	124.818	132.695	331.883	317.116	1.514.323	1.438.974

## Συναλλαγματικές διαφορές

Η μεταβολή κατά €8,0 εκατ. του λογαριασμού "(Ζημιές)/κέρδη από συναλλαγματικές διαφορές" όπως αυτή εμφανίζεται στη σύνοψη της ενδιάμεσης ενοποιημένης κατάστασης αποτελεσμάτων του εννεαμήνου 2019 σε σύγκριση με την αντίστοιχη περίοδο του προηγούμενου έτους προέρχεται, κυρίως, από την αποτίμηση δανειακών και λοιπών υποχρεώσεων (συμπεριλαμβανομένων των ενδοομιλικών) σε ευρώ από τις θυγατρικές εταιρίες του Ομίλου που δραστηριοποιούνται σε Αίγυπτο και ΗΠΑ οι οποίες έχουν διαφορετικό νόμισμα αναφοράς. Επισημαίνεται ότι η μεταβλητότητα που παρατηρείται στα κέρδη ή στις ζημιές από συναλλαγματικές διαφορές, θα εξακολουθήσει να έχει θετική ή αρνητική επίδραση στη διαμόρφωση των παραπάνω κερδών ή ζημιών έως την τελική αποπληρωμή τους.

## Αναδιοργάνωση Ομίλου

Μετά την επιτυχή έκβαση της προαιρετικής δημόσιας πρότασης ανταλλαγής και την ολοκλήρωση του δικαιώματος εξαγοράς, η Titan Cement International ("TCI") απέκτησε το σύνολο (100%) των κοινών και προνομιούχων μετοχών της Α.Ε. Τσιμέντων ΤΙΤΑΝ ("ΤΙΤΑΝ").

Η παραπάνω συναλλαγή ήταν μία αναδιοργάνωση του Ομίλου, η οποία δεν άλλαξε την ουσία των οικονομικών στοιχείων του. Οι ενοποιημένες οικονομικές καταστάσεις της TCI συντάσσονται χρησιμοποιώντας τα ποσά των ενοποιημένων οικονομικών καταστάσεων της ΤΙΤΑΝ. Τα ίδια κεφάλαια του Ομίλου εμφανίζουν το μετοχικό κεφάλαιο και τη διαφορά από έκδοση μετοχών υπέρ το άρτιο της TCI, ενώ τα υπόλοιπα στοιχεία των ίδιων κεφαλαίων του Ομίλου είναι αυτά των ενοποιημένων οικονομικών καταστάσεων της ΤΙΤΑΝ. Η διαφορά που προέκυψε αναγνωρίζεται ως "αποθεματικό αναδιοργάνωσης".